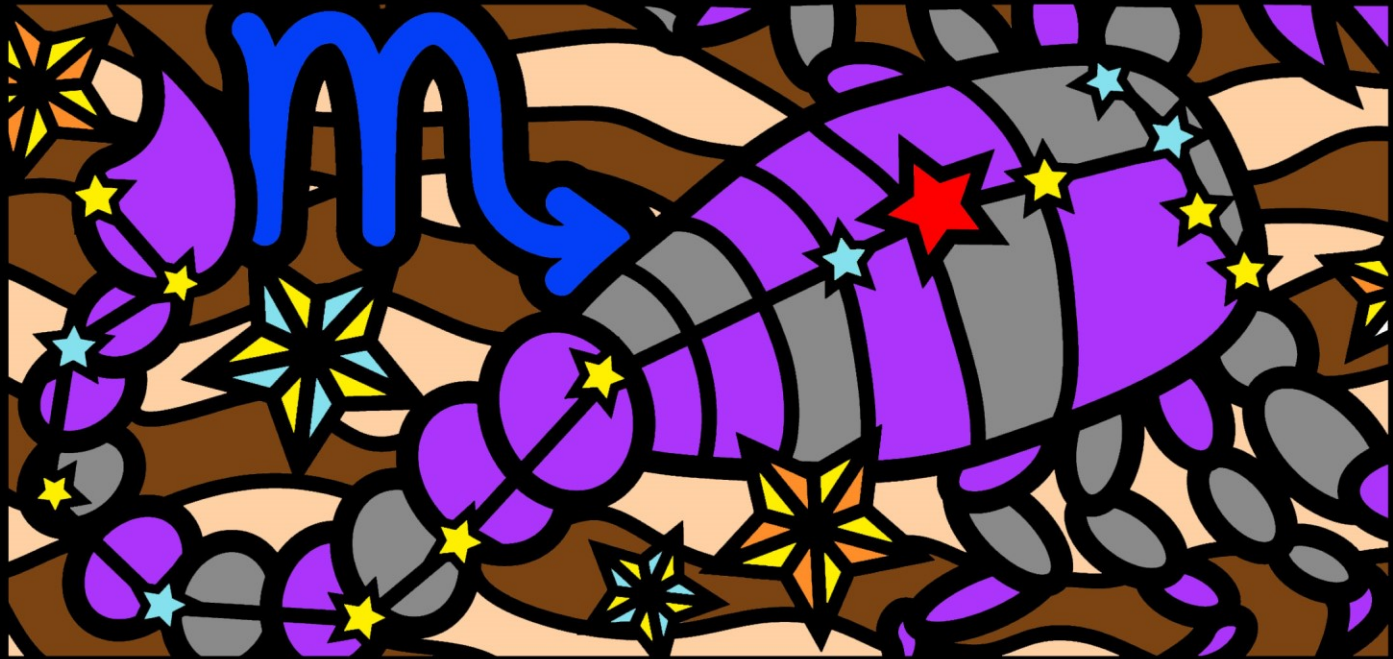


▼てんびん座 (9月23日~10月23日生まれ)



▼さそり座 (10月24日~11月22日生まれ)



▼いて座 (11月23日~12月21日)



▼てんびん座 (9月23日～10月23日生まれ)



▼さそり座 (10月24日～11月22日生まれ)



▼いて座 (11月23日～12月21日)

