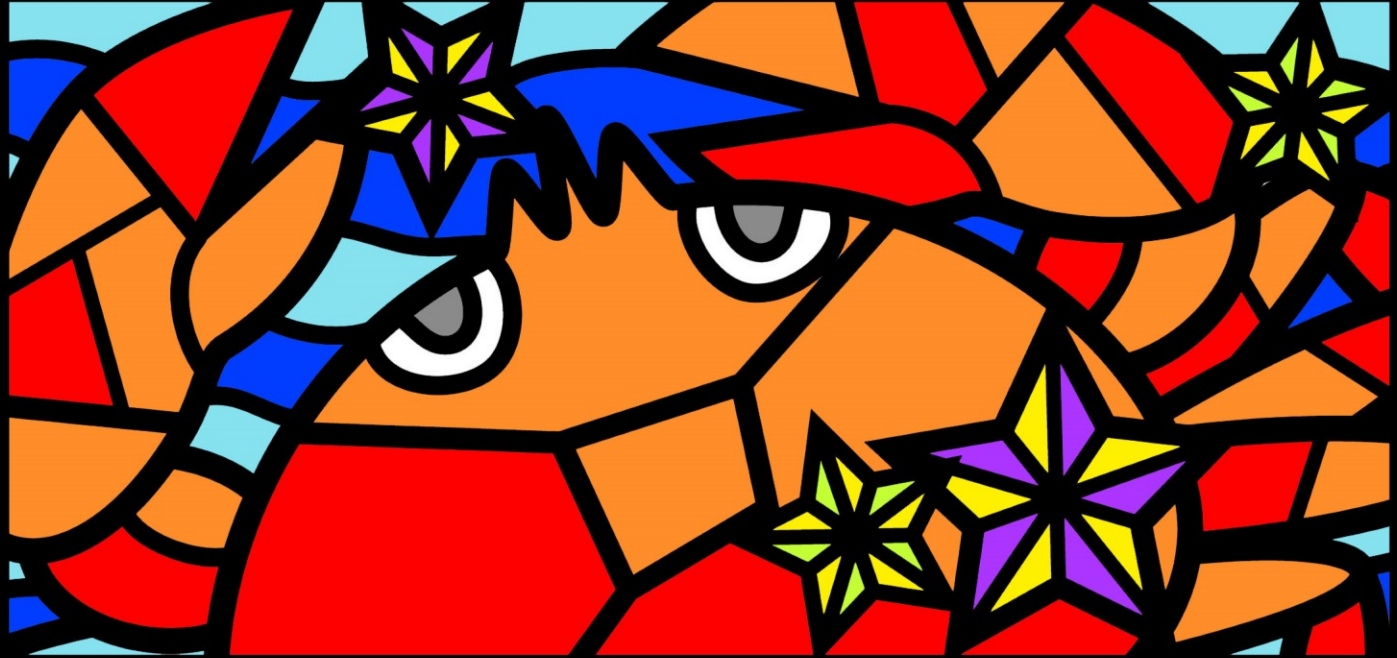
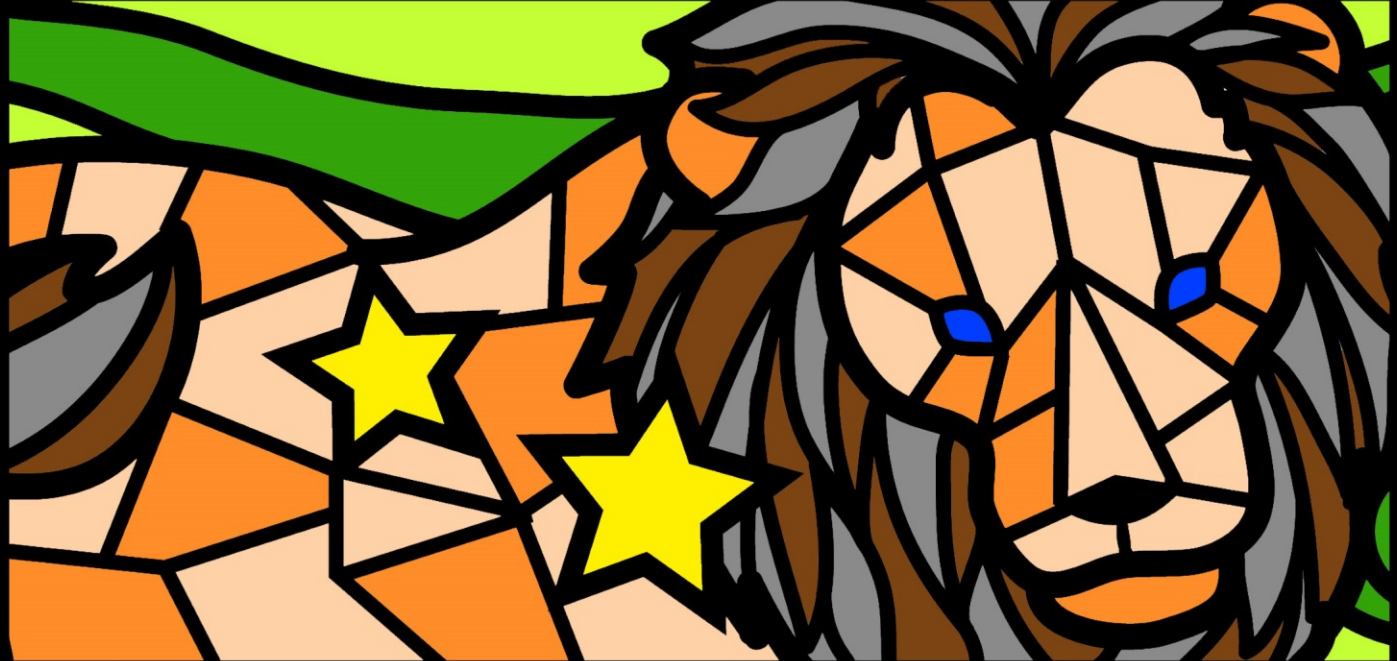


▼かに座 (6月22日~7月22日生まれ)



▼しし座 (7月23日~8月22日生まれ)



▼おとめ座 (8月23日~9月22日)



▼かに座 (6月22日~7月22日生まれ)



▼しし座 (7月23日~8月22日生まれ)



▼おとめ座 (8月23日~9月22日)

