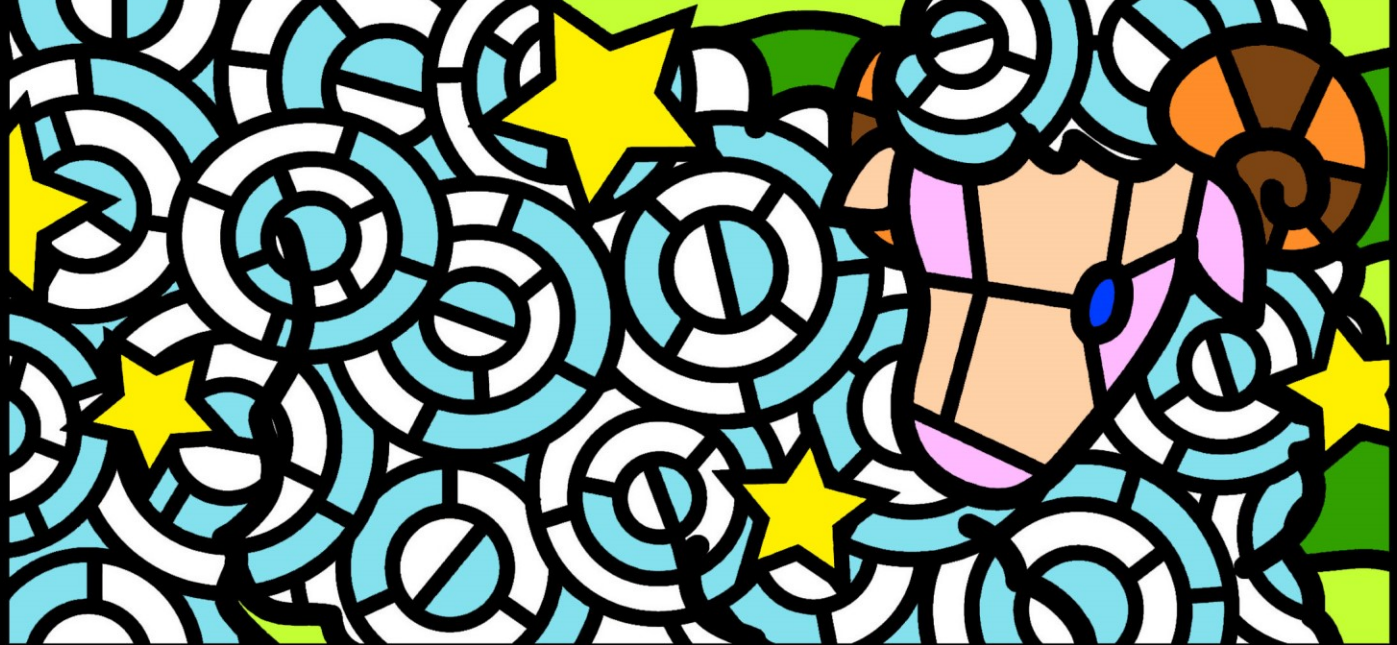


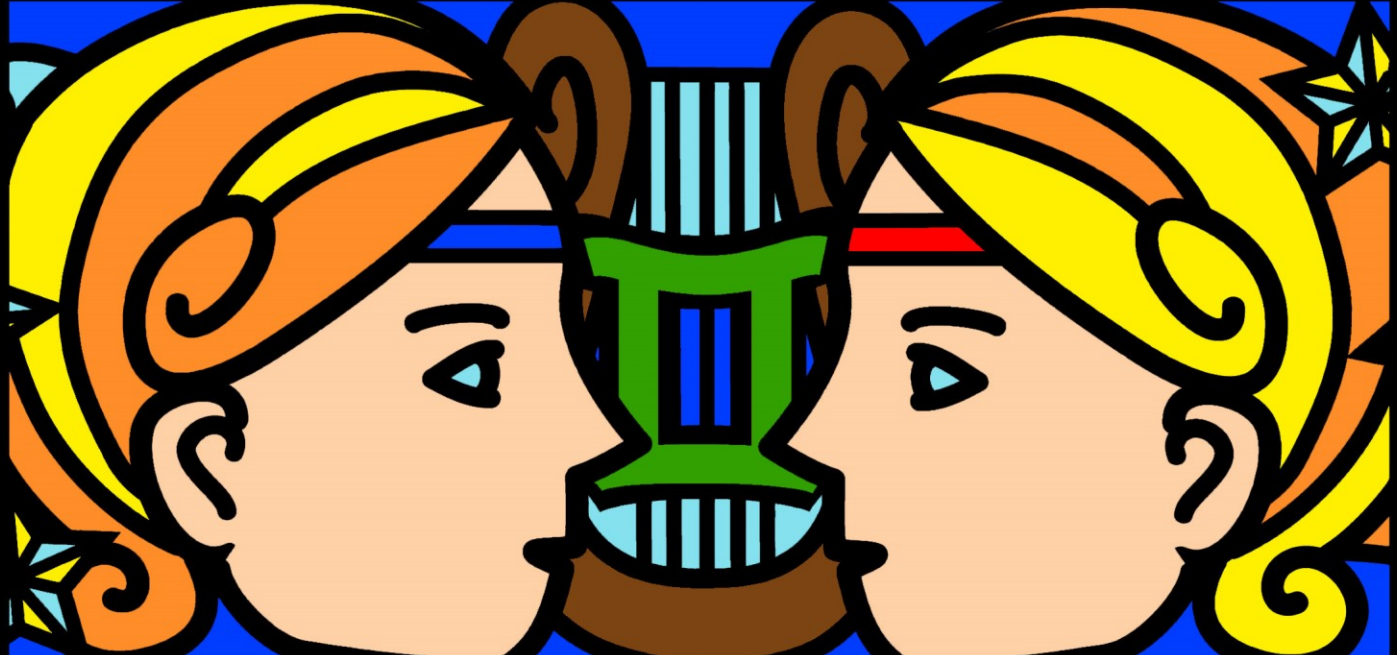
▼おひつじ座 (3月21日~4月19日生まれ)



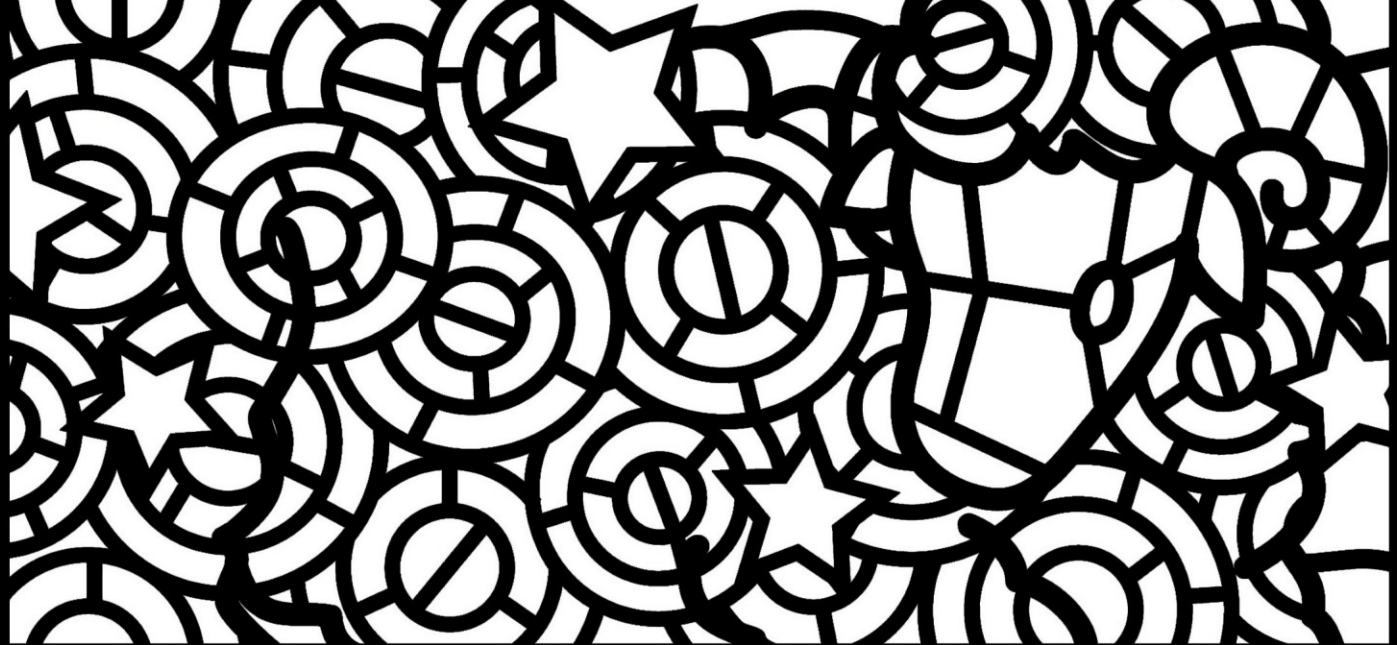
▼おうし座 (4月20日~5月20日生まれ)



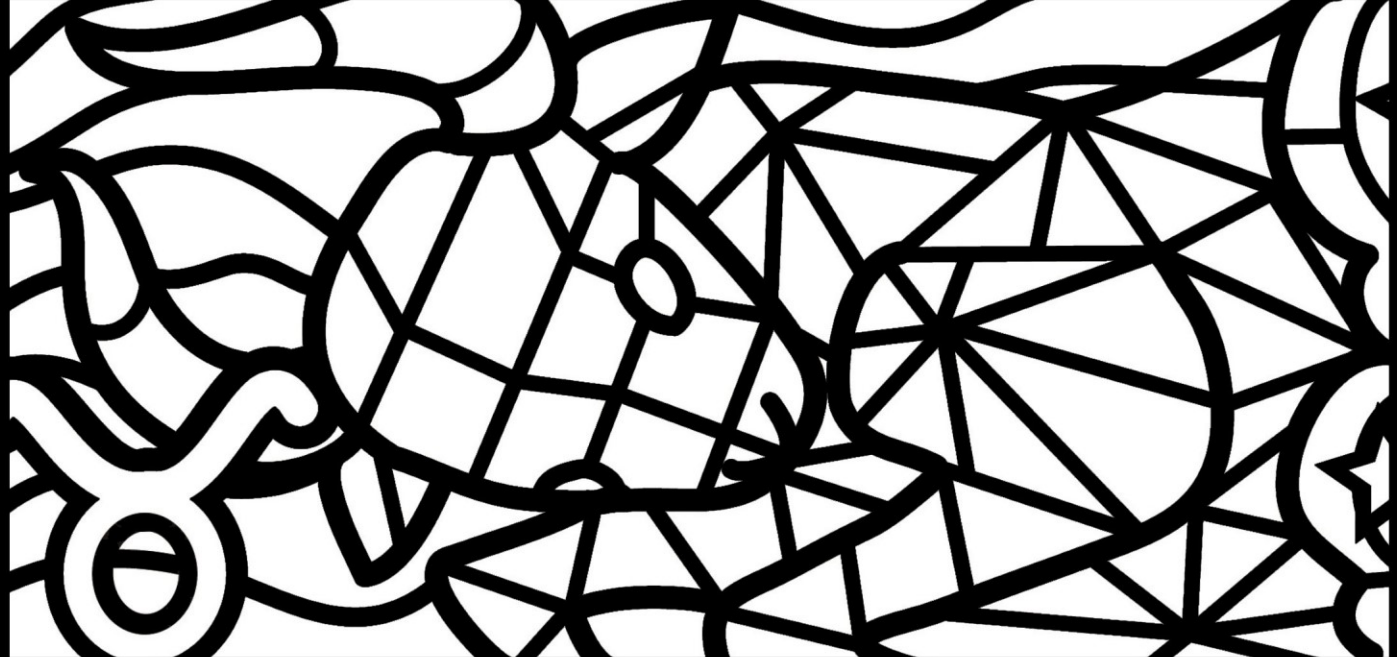
▼ふたご座 (5月21日~6月21日)



▼おひつじ座 (3月21日~4月19日生まれ)



▼おうし座 (4月20日~5月20日生まれ)



▼ふたご座 (5月21日~6月21日)

